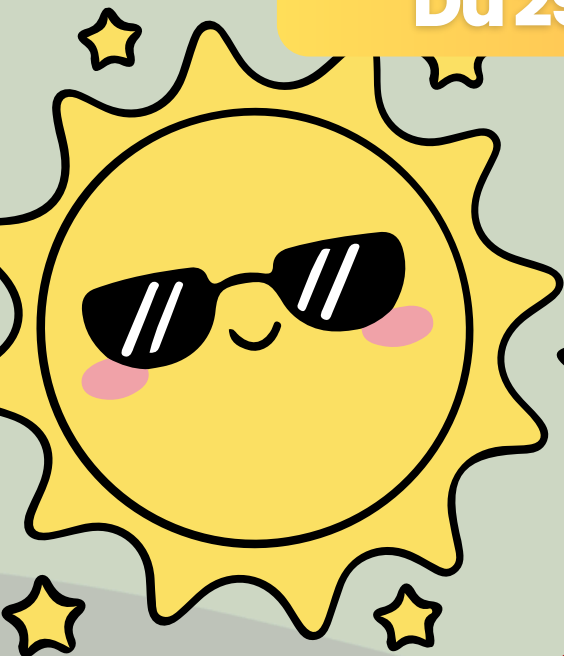


# CAMP DE JOUR

Du 29 juin au 14 août 2026

## Guide du parent



Rencontre d'information :  
mercredi 10 juin, 18 h 30  
au 1, rue des Loisirs

# Bienvenue

# au camp !

Nous sommes très heureux de vous souhaiter la bienvenue au camp de jour de Sainte-Angèle-de-Monnoir. Ce guide a pour but de vous fournir des renseignements importants sur le camp.

Nous vous encourageons à le lire attentivement et à le conserver à portée de la main tout le long de l'été.

Un camp de jour adapté à tous !

Le camp de jour est divisé en 3 groupes d'âge (niveau scolaire):  
les **5-6 ans**, les **7-8-9 ans** et les **10 ans et plus**.

Chaque programmation est adaptée à l'âge du groupe. Les animateurs disposent d'un moment chaque semaine pour planifier leur horaire et préparer des activités nouvelles et originales, le tout sous la supervision de la coordonnatrice du camp de jour.

Nous sommes là pour vous !

En plus d'un à deux animateurs par groupe, la coordonnatrice du camp de jour et la coordonnatrice aux loisirs sont présentes pour faire de votre été, un été magique. N'hésitez pas à communiquer avec elles si vous avez des inquiétudes, des commentaires ou des suggestions.

**Sur place, vous pourrez voir Maude Turcotte (Manço).  
Sinon, par courriel ([loisirs@sainte-angele-de-monnoir.ca](mailto:loisirs@sainte-angele-de-monnoir.ca)) ou par téléphone (450 460-7838, poste 227), vous pourrez rejoindre Véronique Paré.**



# Renseignements généraux

## Dates

29 juin au 14 août 2026

## Horaire

Camp de jour : 9 h à 16 h

Service de garde : 7 h à 9 h et 16 h à 18 h

## Lieu

1, rue des Loisirs, Sainte-Angèle-de-Monnoir  
Centre communautaire Charles-D'Auteuil et  
parc Noël-Dubé

## Coordonnées importantes

Le camp de jour se déroule au **1, rue des Loisirs**, où se trouve le parc Noël-Dubé et toutes ses installations, ainsi que le centre communautaire Charles-D'Auteuil.

Plusieurs informations se trouvent au **[www.sainte-angele-de-monnoir.ca/camp](http://www.sainte-angele-de-monnoir.ca/camp)**

### **NOUS JOINDRE**

Avant le 29 juin :

Service des loisirs

450 460-7838, poste 227

[loisirs@sainte-angele-de-monnoir.ca](mailto:loisirs@sainte-angele-de-monnoir.ca)

Dès le 29 juin :

Centre communautaire

450 460-3590

### **Groupe Facebook**

Un groupe Facebook sera créé pour faciliter la communication, les rappels et le partage d'informations générales. Vous recevrez une invitation à ce groupe par courriel suite à l'inscription de votre enfant au camp.

## Rencontre d'information des parents

**Mercredi 10 juin 2026, 18 h 30**

Au centre communautaire Charles-D'Auteuil

(1, rue des Loisirs)

- > Séance d'information
- > Présentation de l'équipe
- > Période de questions

# Fonctionnement des inscriptions

## Les inscriptions se font **EN LIGNE**

### **RÉSIDENTS DE SAINTE-ANGÈLE-DE-MONNOIR :**

du 13 avril au 26 avril 2026, 23h59

### **NON-RÉSIDENTS (Incluant Camping Domaine du Rêve) :**

du 20 avril au 26 avril 2026, 23h59

*Dès le 28 avril, des frais de retard de 50 \$/ enfant s'appliqueront.*

Rendez-vous au

**[www.sainte-angele-de-monnoir.ca/camp](http://www.sainte-angele-de-monnoir.ca/camp)**

pour y trouver le lien d'inscription.

### **AVANT LE DÉBUT DES INSCRIPTIONS :**

**Préparez votre dossier à l'avance en créant un compte QidiGo et en remplissant la fiche santé afin d'être prêt à procéder à l'inscription.**

## Groupes et ratios

Les enfants sont divisés en trois groupes selon leur âge :

- **5-6 ans** : 1 animateur / 10 enfants (2 groupes jumelés)
- **7-8-9 ans** : 1 animateur / 12 enfants (2 groupes jumelés)
- **10 ans et +** : 1 animateur / 15 enfants
- **Service de garde** : 1 animateur / 15 enfants (âges mélangés)

## Équipe d'animation

Notre équipe compte des animateurs âgés de 15 à 25 ans qui planifient les activités en fonction des besoins des enfants et offrent une programmation variée, le tout dans un climat harmonieux favorisant la participation et assurant la sécurité des enfants.

Nos animateurs ont reçu une formation en premiers soins et RCR ainsi que plusieurs formations spécifiques en animation, y compris le **DAFA** (Diplôme d'aptitude aux fonctions d'animateur).

De plus, la coordonnatrice du camp de jour a plusieurs années d'expérience à son actif. Elle planifie et organise le programme de camps de jour, encadre l'équipe d'animation, reçoit les requêtes et évalue les employés dans leur fonction.

## Programme d'accompagnement

Le camp de jour de Sainte-Angèle-de-Monnoir offre un programme d'accompagnement et des accompagnateurs formés à cet effet.

Vous considérez que votre enfant a **besoin d'un soutien particulier** pour vivre une expérience optimale cet été? Une demande d'accompagnement doit être acheminée à la coordonnatrice aux loisirs au [loisirs@sainte-angele-de-monnoir.ca](mailto:loisirs@sainte-angele-de-monnoir.ca), **au plus tard le 27 mars 2026**.

Le dossier de chaque enfant est évalué afin de déterminer ses besoins.

## Arrivée, départ et absences

Afin de respecter le bon déroulement des activités, l'arrivée de l'enfant doit se faire au **plus tard à 9 h**, à moins d'une urgence ou d'une demande faite à l'avance.

Afin d'assurer la sécurité de tous, lorsque vous viendrez chercher votre enfant, **vous devrez vous identifier** auprès de l'animateur sur place.

\* Si une personne autre que le parent vient chercher l'enfant, elle devra faire partie des personnes préalablement autorisées sur le formulaire d'inscription de l'enfant et avoir avec elle sa pièce d'identité avec photo en tout temps.

Si le parent d'un enfant arrive **après 16 h**, l'enfant est reconduit au service de garde et ce, aux frais de **15 \$/période**.

Pour les enfants inscrits au service de garde, un retard du parent **après 18 h** encourt des frais de **15 \$ à chaque 15 minutes**.



Les enfants qui viennent à vélo au camp doivent s'assurer d'avoir un cadenas ou toute autre serrure pour éviter les vols.

Si votre **enfant est malade ou s'il doit s'absenter**, veuillez communiquer avec la coordonnatrice du camp de jour au 514 606-7119.

# Tous les jours, j'apporte au camp ...

## Dans mon sac à dos :

- Souliers confortables
- Bas
- Bouteille d'eau
- Maillot de bain
- Serviette de plage
- Crème solaire \*
- Chapeau
- Chandail chaud
- Chandail du camp (pour sorties)

## Dans ma boîte à lunch :

- Repas (froid de préférence) \*\*
- 2 collations \*\*\*

### ***Attention aux allergies!***

Veillez **ne pas apporter** d'aliments pouvant contenir des traces de noix ou d'arachides, ainsi que des fruits de mer.

\*Il est de la responsabilité du parent d'appliquer la première couche de crème solaire à son enfant avant son arrivée au camp.

\*\* Un grand réfrigérateur et deux (2) micro-ondes sont mis à la disposition des enfants.

\*\*\* Deux périodes de collation sont prévues à l'horaire. L'enfant doit apporter sa propre collation et le partage ne sera pas permis.

**Vos enfants  
bougent toute la  
journée, prévoyez un  
lunch complet et  
santé afin d'éviter  
qu'ils aient faim !**

### **X Je n'apporte pas ... X**

Nous ne permettons pas la possession de jouets de la maison au camp. Cela évite bien des chicanes, des pertes et des pleurs. Nous ne sommes pas responsables des objets perdus et/ou volés.

## **Identification du matériel**

Il est fortement recommandé de bien identifier le matériel et les vêtements de vos enfants.

Une table d'objets perdus sera installée à l'entrée du camp.

N'hésitez pas à y jeter un coup d'œil!

# Programmation

## **Thématique annuelle**

Les activités du camp de jour tourneront autour d'une thématique.

Chacune des 7 semaines aura sa sous-thématique.

Ces informations vous seront transmises à la soirée d'information le jeudi 11 juin à 18h30.

## **Journal du camp**

Chaque vendredi, le Journal du Camp est transmis aux parents pour la semaine suivante (page Facebook et version papier sur la table à l'accueil).

Vous trouverez dans cet hebdomadaire toutes les informations relatives à la semaine à venir : activités spéciales, thématique, sortie, etc. Cet outil de communication permettra également à l'équipe du camp de jour de transmettre des messages importants et des rappels aux parents.

La majorité des activités se déroulent à l'extérieur. Les jeux d'eau et des zones d'ombres nous permettent de nous rafraîchir par grande chaleur.

Lorsque la météo ne le permet pas, nous avons différents locaux à utiliser, c'est-à-dire les 2 étages du centre communautaire et le gymnase de l'école Jeanne-Mance.

## Les sorties

Des sorties sont prévues pour les semaines 2 à 6.

**\* Durant les sorties, le camp de jour est FERMÉ \***

Pour des raisons de sécurité, le port du chandail à l'effigie du camp de jour est obligatoire durant les sorties. Nous vous demandons d'identifier clairement ce chandail pour éviter les pertes et les mélanges.



### **Horaire**

Départ : 9 h / Retour : 16 h

Les enfants doivent arriver 10 minutes avant le départ. Nous partons à l'heure prévue. Si l'enfant arrive en retard, la sortie ne peut pas être remboursée.

\* Le service de garde est ouvert avant et après les sorties comme à l'habitude.

### **En cas de mauvais temps**

En cas de mauvais temps, les sorties ont lieu quand même sauf si le lieu n'est pas adapté. Dans ce cas, vous serez avisés de la procédure à l'avance.

### **Inscriptions pour les sorties**

Si votre enfant n'est pas inscrit à la sortie, qu'il reste de la place et que vous désirez l'inscrire, vous devez le faire avant la première journée de camp auprès de la coordonnatrice aux loisirs : 450 460-7838, poste 227.



## Code de vie

Afin de permettre à tous les enfants du camp de passer un bel été :

- Amuse toi de façon **sécuritaire** pour toi et pour les autres;
- **Respecte** tous ceux et celles qui t'entourent (animateurs, coordonnatrice, accompagnateurs, autres enfants du camp de jour, etc.);
- **Écoute** les animateurs, la coordonnatrice ou les accompagnateurs lorsque ceux-ci demande le silence;
- La **politesse** est de mise en tout temps : « S'il-vous-plaît » et « Merci » sont deux mots doux et magiques à intégrer à ton vocabulaire;
- Ton **langage est soigné**; aucun blasphème n'est accepté;
- Aucun **coup, injure, bataille, crachat** ne sont tolérés (TOLÉRANCE ZÉRO);
- Ton **sourire**, ta **bonne humeur** et ta **participation** sont les ingrédients pour une bonne journée;
- Prendre **soin du matériel** et des locaux utilisés pendant l'été;
- N'hésite pas à **parler à ton animateur** en cas de conflits, nous pouvons t'aider à le régler.



## Procédures disciplinaires

Si l'enfant ne respecte pas les règles du camp, voici les procédures qui s'appliqueront :

1. Le **premier avertissement** de l'animateur, la coordonnatrice ou l'accompagnateur sera verbal;
2. Au **deuxième avertissement**, une rencontre disciplinaire sera planifiée par la coordonnatrice du camp avec l'enfant et le parent. Un avis écrit devra être signé par le parent et l'enfant sera suspendu une journée;
3. Au **troisième avertissement**, les parents seront convoqués par la coordonnatrice aux loisirs afin d'évaluer la situation. L'enfant sera suspendu pour une semaine complète. Un avis écrit avisant d'une expulsion en cas de récidive devra être signé par le parent;
4. Après un **quatrième avertissement**, l'enfant est retiré du camp de jour sans aucun remboursement. Le camp de jour de Sainte-Angèle-de-Monnoir n'est pas tenu de garder des enfants présentant des comportements nuisant à la sécurité et au bon déroulement des activités.

\* Les procédures disciplinaires énumérées sont appliquées avec bon jugement selon la gravité du cas.

# Sécurité

**Nous avons à cœur la sécurité de vos enfants !**

Voici quelques bonnes pratiques que nous adoptons :

- La coordonnatrice du camp de jour et plusieurs animateurs ont reçu une formation de secourisme.
- La vérification d'antécédents judiciaires est faite pour tout le personnel du camp de jour;
- Durant le jour, la coordonnatrice du camp de jour est présente et veille au bon fonctionnement et déroulement de la journée;
- L'animateur aura en sa possession les fiches médicales de chaque enfant.
- S'il y a lieu, un rapport d'accident est rempli par l'animateur et remis à la coordonnatrice;
- Si votre enfant demande une attention particulière, il est primordial d'en informer la coordonnatrice aux loisirs.
- Autorisation écrite nécessaire :
  - Si vous permettez à votre enfant de quitter le site durant la journée;
  - Si l'enfant doit quitter seul à pied ou en vélo;
  - Si l'enfant doit quitter avec une autre personne que son parent.
- Si votre enfant n'est pas présent à 9 h, nous le considérerons comme absent.
- Nous demandons votre collaboration afin de faire du parc Noël-Dubé, une zone sécuritaire. Ainsi, veuillez rouler prudemment lors de vos déplacements dans le stationnement.

Vous partez en vacances?

Si vous savez que votre enfant sera absent pendant quelque temps, vous devez avisiez le camp de jour à l'avance.

## **Auto-injecteurs d'adrénaline**

Si votre enfant souffre d'allergies graves, il doit TOUJOURS avoir son auto-injecteur d'adrénaline (ex. : EpiPen) sur lui, à l'aide d'un petit sac attaché à la taille.

Si l'enfant ne l'a pas en sa possession, il ne pourra pas intégrer le site de camp de jour.

## **Médicaments**

La distribution et l'administration des médicaments demeurent la responsabilité des parents et doivent être effectuées, autant que possible, en dehors du camp de jour.

Seuls les médicaments prescrits et prêts à être administrés et faisant l'objet d'une autorisation écrite des parents peuvent être distribués ou administrés.

En aucun cas, le personnel de camp de jour ne peut distribuer et/ou administrer des médicaments en vente libre.

## **Urgences**

Si la Municipalité de Sainte-Anèlge-de-Monnoir juge nécessaire ou approprié de transporter un enfant par ambulance (en cas de maladie ou d'accident), les frais encourus seront facturés aux parents.

Évidemment, les parents seront contactés immédiatement dans l'éventualité d'une urgence médicale ou autre.



**CAMP DE JOUR  
MUNICIPAL  
CONFORME**

**2026**

Depuis 2022, nous sommes fier de proposer un camp de jour conforme au cadre de référence proposé par l'Association des camps du Québec.



Le camp de jour de Sainte-Angèle-de-Monnoir est membre de la Fondation Tremplin Santé. Plusieurs activités sur les saines habitudes de vie sont proposées.



Lit de camp nous offre des outils afin de promouvoir les activités littéraires en plus d'augmenter l'accessibilité à la lecture dans un contexte ludique et amusant pour les jeunes de 5 à 12 ans durant la période estivale.