

Février  
2024

# L'Angevoix

p. 4 Séance d'information projet éolien

p. 5 Offres d'emploi camp de jour

p. 6 Capsule de présentation  
des employés municipaux



# Votre conseil municipal



**M. Denis Paquin**  
Maire  
dpaquin@sainte-angele-de-monnoir.ca



**M. Michel Vézina**  
Conseiller au poste #1  
mvezina@sainte-angele-de-monnoir.ca



**Mme Isabelle Sévigny**  
Conseillère au poste #2  
isevigny@sainte-angele-de-monnoir.ca



**Mme Johanne Lacourse**  
Conseillère au poste #3  
jlacourse@sainte-angele-de-monnoir.ca



**M. Marcel Boulay**  
Conseiller au poste #4  
mboulay@sainte-angele-de-monnoir.ca



**Mme Lise Dufour**  
Conseillère au poste #5  
ldufour@sainte-angele-de-monnoir.ca



**M. Étienne Decelles**  
Conseiller au poste #6  
edecelles@sainte-angele-de-monnoir.ca

Les prochaines séances  
du conseil municipal :



Mardi 5 mars 2024, 20 h  
Mardi 9 avril 2024, 20 h

## Les employés municipaux

**Pierrette Gendron**  
Directrice générale  
pgendron@sainte-angele-de-monnoir.ca

**Véronique Paré**  
Adjointe administrative  
info@sainte-angele-de-monnoir.ca

**Nancy Leblanc**  
Responsable des finances  
nleblanc@sainte-angele-de-monnoir.ca

**Jannick Grégoire**  
Responsable de l'urbanisme  
jgregoire@sainte-angele-de-monnoir.ca

**Mireille Cyr**  
Concierge

**Catherine L'Homme**  
Coordonnatrice aux loisirs  
et communications  
loisirs@sainte-angele-de-monnoir.ca

**Gabriel Marquis**  
Responsable des services  
techniques  
gmarquis@sainte-angele-de-monnoir.ca

**Stéphane Bouffard**  
Inspecteur des travaux publics  
travauxpublics@sainte-angele-de-monnoir.ca

### Bureau municipal

5, chemin du Vide,  
Sainte-Angèle-de-Monnoir  
450 460-7838

www.sainte-angele-de-monnoir.ca  
Du lundi au jeudi 8 h 30 à 16 h  
Vendredi 8 h 30 à 12 h



7, chemin du Vide, Sainte-Angèle-de-Monnoir  
450 460-7838, poste 229  
[www.sainte-angele-de-monnoir.ca/bibliotheque](http://www.sainte-angele-de-monnoir.ca/bibliotheque)

Lundi	16 h à 17 h 30
Mardi et mercredi	18 h 30 à 20 h 30
Samedi	10 h à 12 h

**Centre communautaire Charles-D'Auteuil**  
1, rue des Loisirs, Sainte-Angèle-de-Monnoir

**Location de la salle :**  
450 460-7838, poste 221 | [www.sainte-angele-de-monnoir.ca/location](http://www.sainte-angele-de-monnoir.ca/location)





# Le mot du maire

Chers concitoyens, chères concitoyennes,  
Bonjour à toutes et à tous,

## Le Projet éolien de Monnoir est retenu par Hydro-Québec:

C'est maintenant officiel, le projet éolien de Monnoir présenté conjointement par la Coopérative d'électricité de Saint-Jean-Baptiste de Rouville et la compagnie Boralex est retenu par Hydro-Québec. Ainsi donc, si tout se passe comme prévu, il y aura des éoliennes qui entreront en fonction sur le territoire de Sainte-Angèle-de-Monnoir à la fin de l'année 2027.

J'ai eu écho qu'il y aurait encore certains citoyens qui ne connaîtraient pas la position du conseil de la Municipalité sur la question. Afin de répondre à cette interrogation, je résume ainsi le point de vue de vos élus municipaux:

- Compte tenu des ambitieux objectifs de développement du gouvernement du Québec en matière d'énergies vertes;
- Compte tenu de la parfaite concordance du Projet éolien de Monnoir avec ces objectifs nationaux;
- Compte tenu des retombées positives à court, moyen et long termes que représente le projet éolien pour la population angéloirienne, notamment en regard de l'allègement de son fardeau fiscal (*redevances financières*);

Le conseil municipal, dans la limite de l'acceptabilité sociale de sa communauté, est favorable au projet éolien de Monnoir.

Mais comment mesurer l'acceptabilité sociale? Voilà toute une question. Vous avez des préoccupations ou des interrogations en lien avec ce projet? Vous entendez des arguments contradictoires et souhaiteriez y voir plus clair? Malgré notre bonne volonté, nous, les membres de votre conseil municipal, ne sommes pas les bonnes personnes pour vous éclairer. Comme vous, nous construisons notre point de vue à partir des sources d'informations accessibles à tous.

Voilà pourquoi nous vous encourageons fortement à participer aux activités de consultation, d'information et de sensibilisation organisées par les promoteurs du projet.

Nous sommes heureux du sérieux qu'ils accordent à toutes les questions et de l'effort investi pour y répondre le plus objectivement possible.

Pour ma part, dans la limite de mes disponibilités, j'entends y participer. Non seulement cela me permettra d'être témoin de vos

préoccupations, mais également de bonifier mes connaissances sur le sujet. Au plaisir de vous y rencontrer!

**La prochaine séance d'information se tiendra  
le lundi 18 mars 2024, de 18 h à 20 h  
au Centre communautaire Charles-D'Auteuil.**

Toutes les informations nécessaires se trouvent à la page 4. Je vous invite également à surveiller les médias et communications de la Coop d'électricité de Saint-Jean-Baptiste pour connaître les autres rencontres qui auront lieu dans les prochains mois.

## Petit rappel : En situation d'urgence de violence conjugale, vous pouvez vous présenter au bureau municipal!

Tel qu'il était annoncé dans notre dernière édition de l'« Angevoix », je vous rappelle que le bureau municipal est prêt à accueillir les personnes victimes de violence conjugale ou de toute autre forme de violence. Le but est d'offrir à toute personne ayant un besoin pressant de se protéger (*ou de protéger ses enfants*) un endroit sécuritaire où des gens bienveillants sauront les accueillir sans jugement. En effet, les employés sont maintenant en mesure de réagir rapidement et de mettre la personne en contact avec les intervenants qualifiés pour leurs besoins spécifiques. Ce service de soutien est offert dans les heures régulières d'ouverture du bureau municipal (*lundi au jeudi de 8 h 30 à 16 h et le vendredi de 8 h 30 à 12 h*).

Sensible à l'augmentation notable des cas de violence conjugale dans les dernières années, la Municipalité de Sainte-Angèle-de-Monnoir prend ainsi position. Offrir une porte d'entrée vers la sécurité est un moyen tangible de démontrer sa solidarité et de contribuer, à la hauteur de ses possibilités, au soutien des membres de sa communauté.

Je suis très fier de nos employés municipaux qui ont accepté volontairement de suivre une formation expressément à cet effet. Voilà une preuve sans équivoque de l'intérêt qu'ils portent à la population qu'ils desservent. Sans obligation de leur part, ils acceptent d'aller au-delà de leur mandat dans l'intérêt premier de la collectivité. Au nom de la population angéloirienne, je les en remercie!

**Denis Paquin**  
Maire

## Premier versement de taxes municipales : jeudi 7 mars 2024

Mode de paiement : via votre institution bancaire (dépôt direct ou au comptoir) ou directement au bureau municipal (argent, chèque ou Interac)

## Paiement par dépôt direct

Voici ce que vous devez indiquer dans la recherche de facture selon les institutions financières participantes :

Institutions financières	Pour la recherche, veuillez entrer :
Caisse Desjardins	Monnoir ou ste angele
Banque de Montréal	St-Angèle-de-Monnoir, municipalité de taxes
Banque T-D Canada Trust	Sainte-Angèle-de-Monnoir (Municipalité de ) taxes
RBC Banque Royale	MUNIC STE-ANGÈLE DE MONNOIR - TAXES
Banque Nationale du Canada	MUNICIPALITE DE STE-ANGELE DE MONNOIR - TAXES
Banque Scotia	STE-Angèle de monnoir-taxes

(Prévoir un minimum de 2 jours pour le traitement de votre paiement en ligne)



# PROJET ÉOLIEN MONNOIR

## INVITATION

La Coopérative d'électricité et Boralex vous invitent à votre choix, à l'une des séances d'information et de consultation publique entourant le développement du Projet Éolien Monnoir sur le territoire des municipalités de Sainte-Ange-de-Monnoir, de Sainte-Brigide-d'Iberville et de la Ville de Saint-Césaire.

## PROJET ÉOLIEN MONNOIR

CHOISISSEZ LA SÉANCE QUI VOUS CONVIENT!

**18 mars**

Sainte-Ange-de-Monnoir

Centre communautaire Charles-d'Auteuil  
1 rue des loisirs

**20 mars**

Sainte-Brigide-d'Iberville

Centre municipal  
510 9<sup>e</sup> rang

**26 mars**

Saint-Césaire

Locaux de la FADOQ  
1372 rue Notre Dame

## PROGRAMMATION

18h00 à 18h30

Accueil des participants

18h30 à 19h00

Présentation (état d'avancement du projet, positions préliminaires des éoliennes, résultats préliminaires de l'étude d'impact sur l'environnement, etc.)

19h00 à 20h00

Période des questions et réponses



**BORALEX**

INSCRIPTIONS REQUISES POUR  
FACILITER VOTRE ACCUEIL AU  
[eolienmonnoir.com](http://eolienmonnoir.com)

## RECHERCHE CITOYENS POUR LE COMITÉ DES

### MESURES



### D'URGENCE

La Municipalité de Sainte-Ange-de-Monnoir cherche présentement des personnes bénévoles dans l'éventualité où **des mesures d'urgence** devraient être déployées.

Nous avons besoin :

- Bénévoles pour l'aide aux sinistrés;
- Bénévoles ayant des connaissances en informatique;
- Toutes autres personnes voulant aider notre municipalité.

Ces personnes auront accès à une formation et se verront attribuer un poste clé advenant un déploiement.

Pour proposer votre nom, écrivez-nous au [info@sainte-ange-de-monnoir.ca](mailto:info@sainte-ange-de-monnoir.ca).

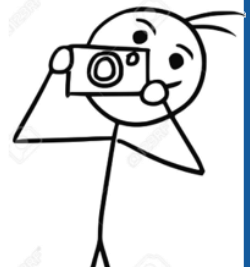
## LECTURE DES COMPTEURS D'EAU

Au début de novembre, les citoyens desservis par le réseau d'aqueduc municipal reçoivent un formulaire permettant d'effectuer la lecture du compteur d'eau. Ce formulaire doit obligatoirement être complété et retourné à la Municipalité en temps et lieux.

**Pour éviter les surprises, nous vous recommandons fortement de faire la lecture de votre compteur d'eau à plusieurs reprises pendant l'année.**

**Astuce ! Prenez votre compteur d'eau en photo pour vous aider à vous remémorer les dates de lecture et le chiffre qui s'y trouvait.**

Si la consommation semble anormale, vous pourrez déjà chercher la cause de la surconsommation et tenter d'y remédier rapidement (toilette ou robinet qui fuit, système d'arrosage automatique, ...).







**ANI  
MA  
TEURS**

**RE  
CHER  
CHÉS**



**Le Camp de jour**  
**de Sainte-Angèle-de-Monnoir**  
**recrute !**

ANIMATEURS(TRICES) ET  
ACCOMPAGNATEURS(TRICES)  
RECHERCHÉS POUR L'ÉTÉ  
2024

**ACCOM  
PAGNA  
TEURS**

**RE  
CHER  
CHÉS**



Tu es dynamique  
et responsable ?  
Tu aimes travailler en équipe  
et avec les enfants ?



**C'est clairement  
l'emploi pour toi !**



**ANI  
MA  
TEURS**

**RE  
CHER  
CHÉS**



Envoie ton C.V.  
par courriel à l'adresse :  
[loisirs@sainte-angele-de-  
monnoir.ca](mailto:loisirs@sainte-angele-de-monnoir.ca)

Date limite : 8 mars 2024



# CAMERA CAFE

**Mais qui sont-ils ? Que font-ils ? C'est grâce aux capsules mensuelles « Caméra café » que vous apprendrez à mieux connaître les employés municipaux et leur rôle à Sainte-Angèle-de-Monnoir.**



## Catherine L'Homme, coordonnatrice aux loisirs et aux communications

Je suis employée de la Municipalité depuis 2018. Eh oui, c'est moi qui prépare le bulletin municipal l'Angevoix chaque mois. De la recherche d'informations au montage graphique, en passant par la composition de textes, cette tâche fait partie de mon rôle en communications afin de vous tenir le plus informé possible de ce qui se passe chez vous. La programmation du site web et la gestion de la page Facebook de la Municipalité sont aussi sous ma responsabilité, dans le même objectif de partage d'informations.

Pour vous présenter mon côté « loisirs », allons-y avec une petite énumération non exhaustive :

- Planification et gestion du camp de jour (embauche, formation et supervision des employés, gestion des inscriptions, réservation des sorties, Fête des bénévoles, etc.) ;
- Planification et mise en œuvre des événements (Fête nationale, Fête de la famille, Cinémas en plein air, Collecte de sang, Fête de Noël, etc.) ;
- Gestion du jardin communautaire ;
- Planification des activités de la programmation de loisirs (yoga, pickleball, vitrail, etc.) ;
- Recherche de financement pour les différents projets (demandes de subventions et recherche de commandites).

Dans le cadre de mes deux rôles, je participe aussi à des formations, des tables de concertation, des réunions régionales et des comités locaux afin de m'assurer d'avoir une bonne vue d'ensemble et une bonne compréhension des besoins de la population. Je suis aussi responsable de planifier le budget de mon service, en élaborant les projets futurs et en prévoyant les coûts qui y seront engagés. Tout au long de l'année, avec variation selon les différentes périodes, mon poste est généralement partagé à parts égales entre les loisirs et les communications. Ceci dit, souhaitant offrir aux citoyens une programmation de loisirs et des communications adaptés à vos besoins, je reste toujours ouverte à vos propositions et à vos éclaircs de génie pour bonifier et améliorer l'offre.



## Matinée en fête

Centre communautaire Charles-D'Auteuil

### Joyeuses Pâques

GRATUIT

Dimanche  
24 mars,  
à 10 h

**INSCRIPTION OBLIGATOIRE !**

AU 450 460-7838, POSTE 227

OU [loisirs@sainte-angele-de-monnoir.ca](mailto:loisirs@sainte-angele-de-monnoir.ca)

**Le Comité angéloirien de la  
Société d'histoire de la Seigneurie de  
Monnoir (CASHSM)  
est à la recherche de nouveaux  
membres**



Vous êtes intéressé par  
l'histoire et le patrimoine de  
Sainte-Angèle-de-Monnoir ?

**Le CASHSM a besoin de vous !**

Afin de faire progresser des dossiers tels que les recherches portant sur les personnages ayant marqué le passé du village, le comité se rassemble, à raison d'une fois toutes les 6 semaines.

Vous souhaitez avoir plus d'information ?  
Contactez Vivianne Moreau par courriel  
à l'adresse [vivianmoreau@hotmail.com](mailto:vivianmoreau@hotmail.com).





## ICI, ON COUPE SON MOTEUR

Afin d'améliorer la qualité de vie de l'ensemble de sa population, la Municipalité de Sainte-Angèle-de-Monnoir vous invite à éteindre le moteur de votre véhicule lorsqu'il est immobilisé pendant plus de trois minutes.

Voici une action simple et significative visant la réduction des émissions de gaz à effet de serre et des polluants atmosphériques.

**Quand faisons-nous de la marche au ralenti?**

- En déposant un enfant à l'école
- En réchauffant notre véhicule en hiver et en le climatisant en été
- En attendant au service à l'auto

**Pourquoi couper le moteur?**

### **Pour la santé**

Chaque année, plus de 5 000 personnes meurent prématurément au Canada en raison de la pollution de l'air. Nos enfants et nos aînés sont les plus vulnérables à la pollution émise par nos véhicules.

### **Pour l'environnement**

Chaque litre d'essence consommé produit environ 2,3 kg de CO<sub>2</sub>, le principal gaz à effet de serre.

### **Pour économiser**

Un moteur qui tourne au ralenti 10 minutes par jour consomme plus de 100 litres d'essence par année, une dépense estimée à 130 \$ ! Saviez-vous que 10 secondes de marche au ralenti consomment autant d'essence que de démarrer votre véhicule? Contrairement à la croyance populaire, les redémarrages fréquents ont peu d'impact sur le moteur.

**26<sup>e</sup> édition**  
présentée par  
**Desjardins**

**défi osentrendre**  
Concours québécois en entrepreneuriat

Gestion des cours d'eau  
Sécurité incendie  
Parc régional linéaire  
Tourisme

Sécurité incendie  
Parc régional linéaire

Inscrivez-vous d'ici le 12 mars 2024, 16h  
☞ [osentrendre.quebec](https://osentrendre.quebec)

INFIRMIÈRE CLINICIENNE  
**Marjo Bouffard**

**Service de soins à domicile**  
Montérégie et Cantons-de-l'Est

579-372-1445  
[marjobouffard@outlook.com](mailto:marjobouffard@outlook.com)

Soins podologiques  
Injection de médication sous-cutanée ou intra-musculaire  
Retrait d'agrafes ou de points de suture avec prescription médicale

**Publicité GRATUITE dans L'Angevoix**

Les entreprises de Sainte-Angèle-de-Monnoir peuvent afficher leur publicité **GRATUITEMENT** dans le bulletin municipal L'Angevoix (grandeur carte d'affaire).

**Vous souhaitez faire connaître votre service/entreprise/produit ?  
C'est l'occasion idéale !**

Envoyez votre annonce (grandeur carte d'affaire) à l'adresse courriel suivante :  
[loisirs@sainte-angele-de-monnoir.ca](mailto:loisirs@sainte-angele-de-monnoir.ca) au plus tard le 5<sup>e</sup> jour du mois.



# Calendrier



FÉVRIER

DIMANCHE	LUNDI	MARDI	MERCREDI	JEUDI	VENDREDI	SAMEDI
11	12 	13 	14  	15	16	17 
18	19  	20 	21 	22  	23	24 
25	26 	27 	28 	29		

MARS

DIMANCHE	LUNDI	MARDI	MERCREDI	JEUDI	VENDREDI	SAMEDI	
					1	2 	
3	 Semaine de relâche scolaire						9 
	4  	5  	6 	7  1 <sup>er</sup> versement taxes municipales	8		
10	11 	12 	13 	14 	15	16 	

- Collecte déchets
- Collecte matières organiques
- Collecte feuilles, chaume et brindilles
- Collecte matières recyclables
- Collecte résidus volumineux
- Séance du conseil municipal
- Bibliothèque ouverte

## BOÎTES AUX LETTRES RURALES

Cet hiver, assurez-vous que votre boîte aux lettres respecte les normes.

Pour éviter une interruption de la livraison de votre courrier, la zone devant la boîte aux lettres rurale doit être déneigée et déglacée.

Les agents de livraison ont aussi besoin d'au moins une distance équivalente à la longueur d'un véhicule des deux côtés de la boîte aux lettres rurale afin de se garer de façon sécuritaire, de livrer le courrier, puis de reprendre la route.