



As-tu inscrit ton château au Défi château de neige?

Tous les détails au www.defichateaudeneige.ca

À lire ce mois-ci

Informations municipales	2
Mot du Maire	3
Taxes municipales	3
Offre d'emploi camp de jour	4
Horaire patinoire extérieure	4
Enregistrement d'un chien	4
Lecture du compteur d'eau	5
Services en ligne de la bibliothèque	5
Friperie de Sainte-Angèle	6
Nouvelles des organismes de la région	6
Affichez votre annonce dans le bulletin	7
Défi Oseprendre	7
Calendrier municipal	8



**DEVIENS
ANIMATEUR
cet été!**

(détails à la page 4)

VOTRE CONSEIL MUNICIPAL



M. Denis Paquin
Maire

dpaquin@sainte-angele-de-monnoir.ca



M. Michel Vézina
Conseiller au poste #1
mvezina@sainte-angele-de-monnoir.ca



Mme Isabelle Sévigny
Conseillère au poste #2
isevigny@sainte-angele-de-monnoir.ca



Mme Johanne Lacourse
Conseillère au poste #3
jlacourse@sainte-angele-de-monnoir.ca



M. Marcel Boulay
Conseiller au poste #4
mboulay@sainte-angele-de-monnoir.ca



Mme Lise Dufour
Conseillère au poste #5
ldufour@sainte-angele-de-monnoir.ca



M. Nicolas Beaulne
Conseiller au poste #6
nbeaulne@sainte-angele-de-monnoir.ca

EMPLOYÉS MUNICIPAUX

Pierrette Gendron
Directrice générale

pgendron@sainte-angele-de-monnoir.ca

Véronique Paré

Adjointe administrative (par interim)
info@sainte-angele-de-monnoir.ca

Nancy Leblanc

Responsable des finances
comptabilite@sainte-angele-de-monnoir.ca

Jannick Grégoire

Responsable de l'urbanisme
jgregoire@sainte-angele-de-monnoir.ca

Catherine L'Homme

Coordonnatrice aux loisirs et communications
loisirs@sainte-angele-de-monnoir.ca

Scholastique Amoussou

Responsable du traitement des eaux et environnement
samoussou@sainte-angele-de-monnoir.ca

Stéphane Bouffard

Inspecteur des travaux publics
travauxpublics@sainte-angele-de-monnoir.ca

Gabriel Marquis

*Responsable des services techniques
et employé des travaux publics*
travauxpublics@sainte-angele-de-monnoir.ca

NOS COORDONNÉES

Bureau municipal

5, chemin du Vide, Sainte-Angèle-de-Monnoir
Tél. : 450 460-7838 | Télécopieur : 450 460-3853
info@sainte-angele-de-monnoir.ca
www.sainte-angele-de-monnoir.ca

Du lundi au jeudi 8 h 30 à 16 h
Vendredi 8 h 30 à 12 h

Bibliothèque Françoise Guertin Lachance

7, chemin du Vide, Sainte-Angèle-de-Monnoir
Tél. : 450 460-7838 poste 229
www.sainte-angele-de-monnoir.ca/bibliothèque

Mardi et mercredi 19 h à 21 h
Samedi 10 h à 12 h

Centre communautaire Charles-D'Auteuil

1, rue des Loisirs, Sainte-Angèle-de-Monnoir
**LOCATIONS DE SALLES SUSPENDUES JUSQU'À
NOUVEL ORDRE**

LES PROCHAINES SÉANCES DU CONSEIL MUNICIPAL



→ Lundi 7 mars 2022
→ Lundi 4 avril 2022

Mot du maire

Chères concitoyennes, chers concitoyens,

Bonjour à vous toutes et tous,

Le projet de CPE à Sainte-Angèle-de-Monnoir devra attendre...

Comme la plupart d'entre vous le savent déjà, la Municipalité de Sainte-Angèle-de-Monnoir s'implique activement dans le but qu'une installation de Centre de la Petite Enfance (CPE) soit construite sur son territoire. Pour ce faire, elle s'est associée au CPE Mamie-Pom qui a accepté de se faire le promoteur du projet auprès du Ministère de la Famille. Ainsi, à la mi-décembre, une demande en bonne et due forme a été déposée.

Le 31 janvier dernier, nous avons été contactés par Mme Annie Laplante, directrice générale du CPE Mamie-Pom qui nous informait de la réponse à la demande. Cette dernière comporte à la fois de mauvaises et de bonnes nouvelles.

En effet, malheureusement, la mauvaise nouvelle est que notre projet est refusé puisqu'à la date du dépôt de notre requête, toutes les places consenties pour le territoire de la MRC de Rouville avaient déjà été comblées par d'autres demandes. Malgré le fait que nous ayons procédé au plus vite de nos capacités, nous savons maintenant que c'était trop tard. Quelques semaines plus tôt et il en aurait été autrement puisque les places sont attribuées sur le principe du « premier arrivé – premier servi » et certains ont été plus rapide que nous...

Cependant, nous pouvons également en tirer des points positifs. Notre demande a été étudiée et accueillie favorablement. Son bien-fondé, la qualité de sa présentation et l'appui de la Municipalité (don d'un terrain) ont été reconnus.

Que peut-on espérer à partir de maintenant?

Le Ministère de la Famille précise que tout n'est pas perdu, car pour une raison ou pour une autre, il est possible, que parmi les demandes initialement acceptées, certaines ne se concrétisent pas. Et comme notre « dossier » est solide, il faut se tenir prêts. Malheureusement, nous n'avons aucune idée à ce moment-ci si cette hypothèse se concrétisera et encore moins dans quel délai. Il faut donc rester à l'affût et espérer.

Nous vous tiendrons informés dès que nous aurons du nouveau sur le sujet.

Merci de votre attention.

Denis Paquin
Maire

Taxes municipales

Pour l'année 2022, les dates des versements sont les suivantes :

1^{er} versement : 3 mars 3^e versement : 6 juillet
2^e versement : 3 mai 4^e versement : 6 septembre

*Aucun rappel des dates de versement ne vous sera envoyée au cours de l'année.

Paiement des taxes municipales par dépôt direct

Voici ce que vous devez indiquer dans la recherche de facture selon les institutions financières participantes :

Institutions financières	Pour la recherche, veuillez entrer :
Caisse Desjardins	Monnoir ou ste angele
Banque de Montréal	St-Angèle-de-Monnoir, municipalité de taxes
Banque T-D Canada Trust	Sainte-Angèle-de-Monnoir (Municipalité de) taxes
RBC Banque Royale	MUNIC STE-ANGÈLE DE MONNOIR - TAXES
Banque Nationale du Canada	MUNICIPALITE DE STE-ANGELE DE MONNOIR - TAXES

(Prévoir un minimum de 2 jours pour le traitement de votre paiement en ligne)

DEVIENS ANIMATEUR cet été !

TU ES DYNAMIQUE ET RESPONSABLE ?
TU AIMES TRAVAILLER EN ÉQUIPE ET AVEC LES ENFANTS ?

← C'EST CLAIEMENT L'EMPLOI POUR TOI ! →

Envie ta candidature au
loisirs@sainte-angele-de-monnoir.ca

Détails au www.sainte-angele-de-monnoir.ca

HORAIRE DE LA PATINOIRE

Lundi au jeudi	15 h à 21 h
Vendredi	15 h à 22 h
Samedi	10 h à 22 h
Dimanche	10 h à 21 h



Afin de limiter les possibilités de transmission de la COVID-19, encore une fois cette année, aucun lieu intérieur ne sera aménagé. Vous pourrez mettre vos patins et prendre une pause sur les bancs de parcs qui sont mis à votre disposition.



Pour plus d'informations, veuillez nous contacter au (450) 460-7838 poste 227 et suivez la page Facebook de la Municipalité.

Enregistrement d'un chien auprès de la Municipalité

Depuis le 3 mars 2020, un règlement provincial visant à favoriser la protection des personnes par la mise en place d'un encadrement concernant les chiens est en vigueur. Ce règlement est applicable partout au Québec et chaque municipalité est responsable de son application sur son territoire. Cette réglementation s'ajoute au règlement concernant les animaux en vigueur à Sainte-Angèle-de-Monnoir.

INSCRIVEZ VOTRE CHIEN AU REGISTRE

Le règlement oblige tout propriétaire ou gardien d'un chien à l'enregistrer auprès de la Municipalité. Cet enregistrement doit être fait dans un délai de 30 jours suivant l'acquisition du chien ou du jour où le chien atteint l'âge de trois (3) mois.

Un formulaire est disponible à cet effet au bureau municipal et au www.sainte-angele-de-monnoir.ca/licence-pour-chien.

Le coût pour l'enregistrement d'un chien est de 30 \$ pour la vie de l'animal (des conditions s'appliquent).

Si vous avez des questions, n'hésitez pas à communiquer avec le bureau municipal, au 450 460-7838, poste 226.



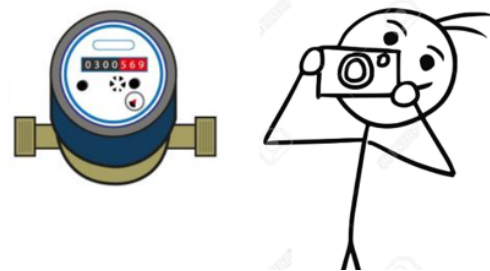
LECTURE DES COMPTEURS D'EAU

Au début de novembre, les citoyens desservis par le réseau d'aqueduc municipal reçoivent un formulaire permettant d'effectuer la lecture du compteur d'eau. Ce formulaire doit obligatoirement être complété et retourné à la Municipalité en temps et lieux.

Pour éviter les surprises, nous vous recommandons fortement de faire la lecture de votre compteur d'eau à plusieurs reprises pendant l'année.

Astuce ! Prenez votre compteur d'eau en photo pour vous aider à vous remémorer les dates de lecture et le chiffre qui s'y trouvait.

Si la consommation semble anormale, vous pourrez déjà chercher la cause de la surconsommation et tenter d'y remédier rapidement (toilette ou robinet qui fuit, système d'arrosage automatique, ...).



Bibliothèque Françoise Quertin Lachance

**LE
SAVIEZ-
VOUS?**

Lorsque vous êtes abonné à la bibliothèque, en plus des livres format papier, vous profitez de plusieurs ressources numériques GRATUITES.

En voici quelques exemples :

- Curio (vidéos) radio-canada
- Généalogie Québec (généalogie sur l'Amérique française)
- Mes Aieux (généalogie)
- Métafo (apprentissage de la lecture pour les 4 à 8 ans)
- Overdrive (livres numériques anglophones)
- Pressreader (journaux)
- PRETNUMÉRIQUE.CA (livres numériques français)
- Programme de recherche en démographie historique
- Protégez-vous (revue)
- RBDigital (revues)
- Slice Fractions (jeu d'apprentissage des mathématiques)
- Slice Fractions 2 (jeu d'apprentissage des mathématiques)
- Math time (jeu d'apprentissage des mathématiques)
- Tap'Touche (apprentissage de frappe au clavier)
- Toutapprendre.com (cours sur divers sujets tels que : langues; bureautique, bien-être et santé, sports et fit-ness, etc)
- Web carrière (carrière et emploi)



Qu'attendez-vous? Abonnez-vous dès maintenant!

Laissez-nous un message avec votre nom et numéro de téléphone, nous vous rappellerons dans les plus brefs délais pour que vous puissiez profiter pleinement de votre bibliothèque.

biblio@sainte-angele-de-monnoir.qc.ca ou 450-460-3644

Les responsables, Carole et Linda

Friperie de Sainte-Angèle



Un comité pour la friperie est en train de se former pour réaliser ce beau projet communautaire.

Nous espérons que ce projet se réalise d'ici la fin du printemps 2022. Nous travaillons en collaboration avec toutes les parties concernées.

Si vous avez besoin de plus d'informations, vous pouvez contacter Élise Robert (450 708-0922) et Véronique Paré (450 460-0084), citoyennes et ambassadrices du projet!

CAB
la Seigneurie
de Monnoir



AIDE IMPÔTS

Le CAB offre un service d'aide pour remplir les déclarations d'impôts des personnes de son territoire.

*Critères d'admissibilité :

- ⇒ Personne seule/35 000\$
- ⇒ Couple ou un adulte et un enfant/45 000\$
- ⇒ Personne à charge/2 500\$.

Un coût minime de 5 \$ est demandé. Pour prendre rendez-vous et connaître la marche à suivre, communiquez au 450 460-2825, poste 0 à compter du 1^{er} mars 2022.



POSA
Source des Monts
Organisme jeunesse

Groupe de discussion et d'entraide

Tu vis de l'*anxiété*,
tu veux comprendre tes *émotions* pour mieux les gérer,
tu veux reprendre le *contrôle de ta vie*,
tu veux *briser l'isolement*,
tu veux un *groupe d'appartenance* sans jugement et confidentiel,
tu veux *discuter* tout simplement

**Le groupe se rencontre tous les mercredis
de 18h30 à 19h30 chez POSA**

Inscris-toi en remplissant le formulaire disponible au www.posasdm.com
ou appelle Philippe au 450-658-9898 #730

Les entreprises de la région

FAITES CONNAÎTRE VOTRE ENTREPRISE OU VOTRE SERVICE !

Votre annonce peut être affichée dans le bulletin municipal mensuel, afin que les citoyens connaissent vos services.

Le bulletin municipal est imprimé et distribué dans toutes les boîtes aux lettres de la Municipalités (résidences et commerces).

Il suffit de faire parvenir votre fichier et/ou photo avant le 5^e jour de chaque mois à l'adresse suivante :

loisirs@sainte-angele-de-monnoir.ca

Le paiement des frais doit être fait au bureau municipal par chèque, en argent ou par Interac au moment de l'entente.

Info: Catherine L'Homme, loisirs@sainte-angele-de-monnoir.ca
ou 450 460-7838, poste 227

FORMAT	1 parution	12 parutions (sans modification)
Carte d'affaire	30 \$	300 \$
1/4 de page	50 \$	500 \$
1/2 page	75 \$	750 \$
Page pleine	100 \$	1 000 \$

24^e
édition
présentée par
Desjardins

Concours
québécois en
entrepreneuriat

défi
osentreprendre^{MD}



Zakary Pilote
et
Serge Beauchemin
Co-présidents d'honneur



Lauréats 2021

**800 000 \$
en prix**

Inscrivez-vous d'ici le 15 mars 2022, 16h!
➔ osentreprendre.quebec

CALENDRIER

FÉVRIER

dim.	lun.	mar.	mer.	jeu.	ven.	sam.
13	14 <i>Joyeuse St Valentin</i> 	15 	16 	17 	18	19 
20	21 	22 	23 	24 	25	26 
27	28					

MARS

dim.	lun.	mar.	mer.	jeu.	ven.	sam.
		1 	2 	3 1 ^{er} versement taxes municipales 	4	5 
6	7 	8 	9 	10 	11	12 
13	14	15 Date limite Défi Osentrendre 	16 	17 	18	19 



LÉGENDE



Collecte matières domestiques



Collecte matières recyclables



Collecte matières organiques



Collecte résidus volumineux



Collecte feuilles, chaume et brindilles



Bibliothèque ouverte



Séance du Conseil municipal