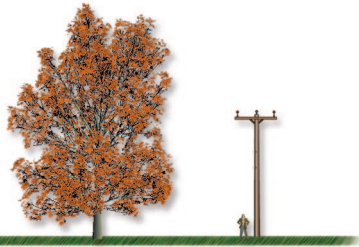


Acer rubrum

Érable rouge

Plaine rouge

Red Maple



Espacement requis :
10 m



Famille : Acéracées

Forme : grand arbre

Zone de rusticité : 3 a

Croissance : moyenne

Exposition : soleil ou mi-ombre

Hauteur : 20 m

Largeur : 15 m

Valeur ornementale : très élevée

Aspect : port pyramidal devenant ovoïde ou arrondi, irrégulier ; ramilles rouges ; écorce rougeâtre, devenant grise avec l'âge

Disponibilité : bonne

Usages : isolé, alignement et naturalisation ; adapté aux milieux humides et aux milieux naturels, mais difficile à cultiver

Sol :

Humidité : élevée

Texture : argileuse

pH : acide

Compactage : tolérance

Sel de déglacage : intolérance

Sol : s'adapte à tous types de sol consistant ; éviter les sols calcaires

Enracinement : enracinement superficiel ; enracinement non envahissant, planter seulement au printemps

Taille : tailler au printemps ou l'été, supporte mal l'élagage

Maladies : peu de problèmes pathologiques : chlorose causée par un manque de magnésium, supporte mal la pollution

Insectes : peu de problèmes entomologiques

Variétés horticoles :

Acer rubrum 'Autumn Flame' - Érable rouge Autumn Flame : port arrondi et dense ; feuilles vertes, trilobées, changeant au rouge l'automne ; variété peu connue au Québec ; 13 m x 13 m ; espacement requis : 8 m

Acer rubrum 'Red Sunset' - Érable rouge Red Sunset : port ovoïde ; branches nombreuses et dressées ; feuilles vertes à 5 lobes ; rouge-écarlate à l'automne ; résiste à la pollution ; croissance rapide ; 18 m x 15 m ; espacement requis : 12 m

Acer rubrum 'Schlesingeri' - Érable rouge Schlesingeri : port globulaire ; couronne large et régulière ; branches érigées ; feuilles vertes à 5 lobes ; couleur automnale hâtive, rouge-écarlate ; 18 m x 15 m ; espacement requis : 12 m

Feuilles :

3 à 5 lobes

Été : vertes

Automne : rouge vif à orangées ou jaunes, très attrayantes



Fleurs :

grappes bien avant la feuillaison

Couleur : rouges

Saison : printemps



Fruits :

samares

Couleur : rougeâtres

Saison : printemps

